



[AUTOSPORT \(HTTPS://WWW.AUTOSPORT.PT/\)](https://www.autosport.pt/)

[AUTOMAIS \(HTTPS://AUTOMAIS.AUTOSPORT.PT\)](https://automais.autosport.pt/)

[MOTOSPORT \(HTTPS://WWW.MOTOSPORT.COM.PT/\)](https://www.motosport.com.pt/)

[MOTOMAIS \(HTTPS://MOTOMAIS.MOTOSPORT.COM.PT\)](https://motomais.motosport.com.pt/)

[OFFROAD MOTO \(HTTPS://OFFROADMOTO.MOTOSPORT.COM.PT/\)](https://offroadmoto.motosport.com.pt/)

[HOTEIS DE CAMPO \(HTTPS://HOTEISDECAMPO.PT/\)](https://hoteisdecampo.pt/)

[PROPERTIES \(HTTPS://CASASDEPORTUGALPROPERTIES.COM/\)](https://casasdeportugalproperties.com/)

# Urbana

[\(https://urbana.com.pt\)](https://urbana.com.pt)

## REMODELAÇÃO DE UMA CASA MODERNISTA

8 NOVEMBRO, 2023 ✕ [ARQUITETURA \(HTTPS://URBANA.COM.PT/CATEGORY/ARQUITETURA/\)](https://urbana.com.pt/category/arquitetura/) ✕ [CAMPO E PRAIA \(HTTPS://URBANA.COM.PT/CATEGORY/CASAS/CAMPO-E-PRAIA/\)](https://urbana.com.pt/category/casas/campo-e-praia/) ✕ [CASAS \(HTTPS://URBANA.COM.PT/CATEGORY/CASAS/\)](https://urbana.com.pt/category/casas/) ✕

Por [Ana Rita Sevilha \(https://urbana.com.pt/author/ana-rita-sevilha/\)](https://urbana.com.pt/author/ana-rita-sevilha/) a 8 Novembro 2023

É um dos mais belos exemplos da arquitetura modernista belga e foi recentemente remodelada. A Villa Nisot foi alvo de um projeto de reabilitação e design de interiores, informado pelo seu legado mas também introduzindo um cunho actual. Um projeto assinado pelo Labscape Studio.

**Projeto:** [Labscape Studio \(https://www.instagram.com/labscape\\_studio/\)](https://www.instagram.com/labscape_studio/) / **Fotografia:** [Nicolas Schimp \(https://www.instagram.com/nicolas\\_schimp/\)](https://www.instagram.com/nicolas_schimp/) / segundo memória descritiva

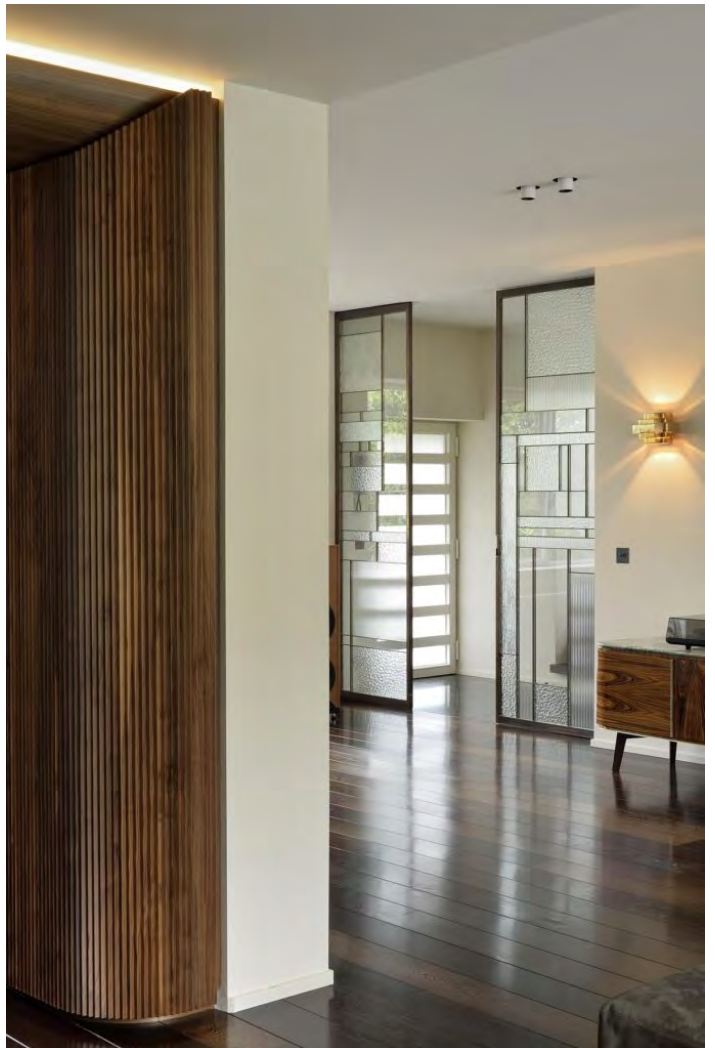
O escritório Labscape Studio concluiu recentemente a reabilitação e projeto de design de interiores de [uma villa unifamiliar modernista \(https://urbana.com.pt/2023/03/hometour-por-uma-casa-modernista-na-california/\)](https://urbana.com.pt/2023/03/hometour-por-uma-casa-modernista-na-california/), numa zona rural de Bruxelas. A Villa Nisot foi construída por Louis Herman De Koninck (1896 – 1984) e é um dos mais belos exemplos da arquitetura modernista belga de meados do século.



<https://urbana.com.pt/wp-content/uploads/2023/11/1695c976d-cc14-4404-9b13-16e1bca20569-500111ACADE.jpg?x52222>



<https://urbana.com.pt/wp-content/uploads/2023/11/c4ef7ea3-7932-42ca-8306-ed1ab035e560-SOUTHFACADEKITC.jpg?x52222>



<https://urbana.com.pt/wp-content/uploads/2023/11/4a36299c-6f6a-47bc-9294-317ed925785e-Entrancefromthe.jpg?x52222>

O estúdio de arquitetura e design de interiores, **reabilitou a villa** (<https://urbana.com.pt/2023/07/esta-mansao-modernista-e-um-paraiso-bucolico-no-rio-de-janeiro/>) e ampliou-a, preservando os valores arquitetónicos existentes. A extensão do lado da casa voltado para o jardim intimista resultou em volumes mais amplos e luminosos que favoreceram os quartos e lavabos localizados no primeiro andar.



<https://urbana.com.pt/wp-content/uploads/2023/11/978e90c3-3f30-49d5-ba4b-7f2bc3d03472-Entrancedetails.jpg?x52222>



<https://urbana.com.pt/wp-content/uploads/2023/11/6cefef69-9d6e-4a9a-9f54-bac95217fb73-Livingroom-1-683x1024.jpg?x52222>





(<https://urbana.com.pt/wp-content/uploads/2023/11/1aed4984-786c-48cb-bd1a-9471b60ff31-Livingroom.jpg?x52222>)



(<https://urbana.com.pt/wp-content/uploads/2023/11/84ec7031f6a53-41e0-908e-166dbatuz45e-Livingroom-1024x682.jpg?x52222>)





(<https://urbana.com.pt/wp-content/uploads/2023/11/909ed050-9113-4b03-ba82-09356b768ee0-Livingroom.jpg?x52222>)

Antes da intervenção, infelizmente, nada restava do interior original, mas sabe-se que De Koninck era um criador muito talentoso de mobiliário integrado, vidro e tapeçaria. O estudo da sua obra revelou a necessidade de um interior que ligasse o passado com um olhar para o presente e para o futuro. Por isso, no projeto muitas referências do seu trabalho informaram as escolhas de acabamentos e materiais, a par das preferências pessoais do proprietário – como resultado foram escolhidos, por exemplo, mosaicos, mármore e madeira para revestir paredes inteiras. A seleção de materiais e mobiliário integrado criou um design de interiores que é ao mesmo tempo comemorativo e peculiar, [contemporâneo e fresco](https://urbana.com.pt/2022/12/uma-casa-modernista/) (<https://urbana.com.pt/2022/12/uma-casa-modernista/>).



(<https://urbana.com.pt/wp-content/uploads/2023/11/816ff6a2-0658-4690-a120-b0159-1059f8-TVROOM-1024x684.jpg?x52222>)



<https://urbana.com.pt/wp-content/uploads/2023/11/11f88783-b4f7-46f6-a52c-8b725ec18395-TVroom.jpg?x52222>



<https://urbana.com.pt/wp-content/uploads/2023/11/435501e5-8a4b-48ce-bc20-f86b839e3d97-TVRoom-683x1024.jpg?x52222>





(<https://urbana.com.pt/wp-content/uploads/2023/11/392ace55-4cbc-4518-ac00-fcd414fd48fa-Office.jpg?x52222>)



(<https://urbana.com.pt/wp-content/uploads/2023/11/22072853-b39a-4d05-bc06-e93ee0a31118-CustommadeDesk-683x1024.jpg?x52222>)





(<https://urbana.com.pt/wp-content/uploads/2023/11/9da63d5e-cb1c-4d06-8205-fa83b0501056-Office.jpg?x52222>)



(<https://urbana.com.pt/wp-content/uploads/2023/11/543fd074-661f-47de-810a-ff280805936b-BookcaseOffice-683x1024.jpg?x52222>)

A cozinha é composta por impressionantes paredes de mármore e móveis totalmente integrados com vidros semi-transparentes. Foram utilizadas cores quentes e materiais únicos que, pese embora pareçam de tempos passados, conferem um ar bastante contemporâneo aos ambientes.







<https://urbana.com.pt/wp-content/uploads/2023/11/cbef1ccc-85b9-4db5-b158-9dff74abeff-Kitchen.jpg?x52222>



<https://urbana.com.pt/wp-content/uploads/2023/11/de6d44a6-f7b9-400a-9db1-55d1a52c453e-Kitchen.jpg?x52222>



<https://urbana.com.pt/wp-content/uploads/2023/11/e8833c34-f19e-4028-9e94-b32ddb0123ab-Kitchen.jpg?x52222>



(<https://urbana.com.pt/wp-content/uploads/2023/11/6600ee13-1aae-4f51-a707-05569ae75cf9-Kitchen.jpg?x52222>)



(<https://urbana.com.pt/wp-content/uploads/2023/11/c8d811ec-a19d-4865-a6ae-9e758f0eaffd-Kitchen-683x1024.jpg?x52222>)





(<https://urbana.com.pt/wp-content/uploads/2023/11/17c4b0a9-e0f6-4889-bd26-2f2de89427fd-Kitchen.jpg?x52222>)



(<https://urbana.com.pt/wp-content/uploads/2023/11/6b4b93ed-c390-4034-b00e-e010dd3704db-Kitchen.jpg?x52222>)



(<https://urbana.com.pt/wp-content/uploads/2023/11/701ec455-2a40-4819-a80b-6c0ba5adccce-Kitchen.jpg?x52222>)



Foi também inspirados no trabalho de De Koninck que o estúdio criou a porta de vidro que divide a entrada da sala - "uma porta que é uma obra de arte em si", sublinham os autores do projeto.



(<https://urbana.com.pt/wp-content/uploads/2023/11/ec3e7b2a-6bbd-4e91-8471-8674d3ec9904-Entrance.jpg?x52222>)

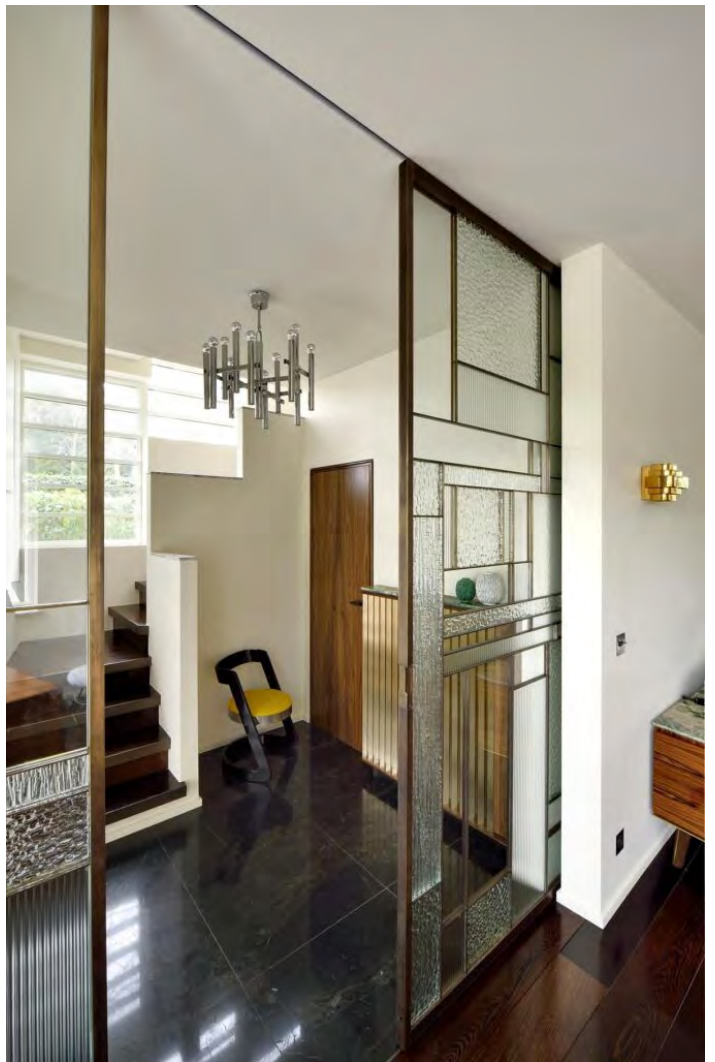


(<https://urbana.com.pt/wp-content/uploads/2023/11/ef012549-727b-44e6-a1c8-0bcf07cb5f75-EntranceTheglas-683x1024.jpg?x52222>)





<https://urbana.com.pt/wp-content/uploads/2023/11/c5211c6c-ff5a-43e0-b514-aa199a1a10a5-Staircasedetail.jpg?x52222>



<https://urbana.com.pt/wp-content/uploads/2023/11/a42f4c9b-cd36-4cd2-8991-918fa3c5dbb9-Entrance-677x1024.jpg?x52222>

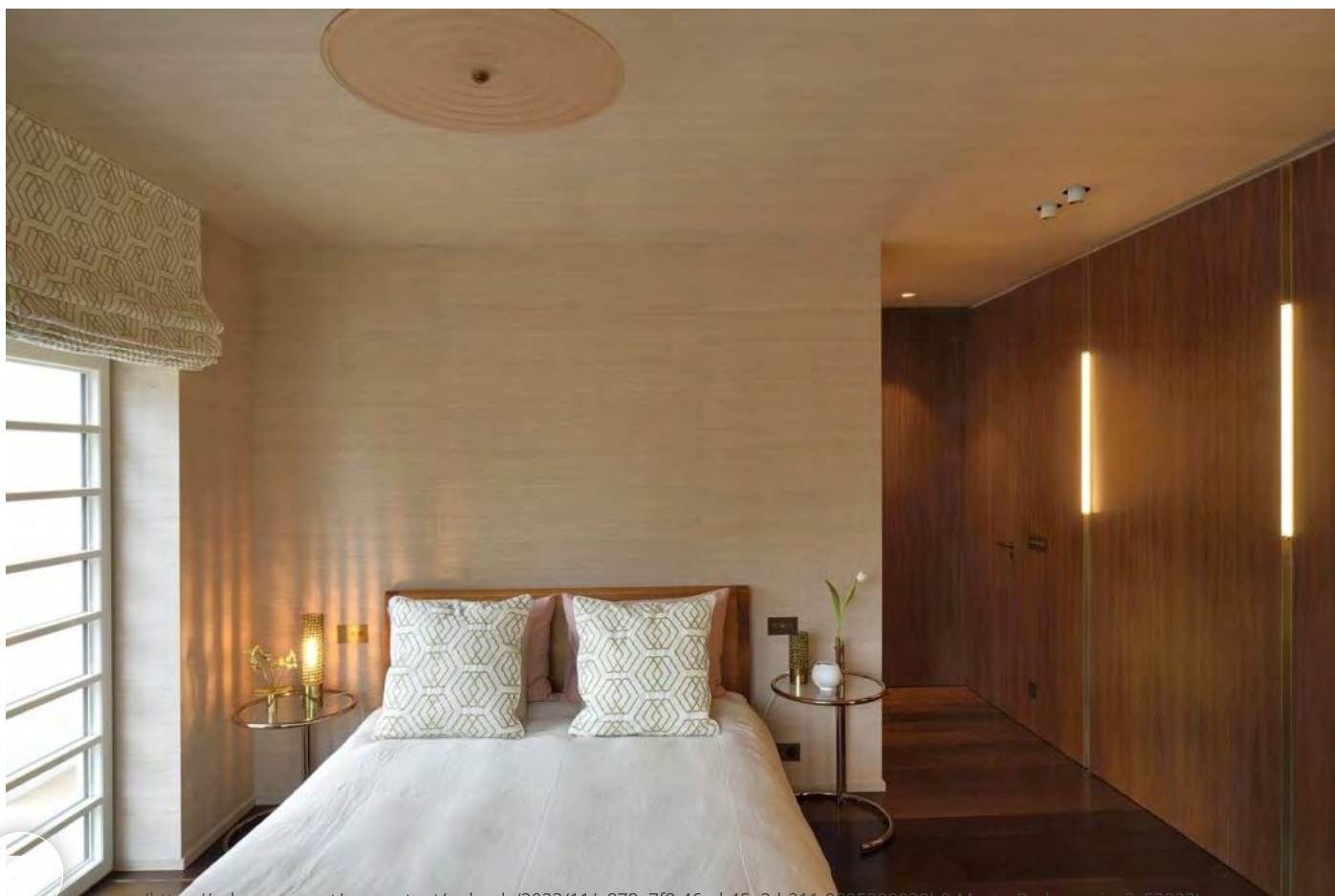
O bar possui uma porta arredondada com ripas verticais triangulares que acompanham o seu formato curvo. Outra verdadeira obra de arte, desta vez em madeira. Abrindo o bar, aparece uma peça de mobiliário por si só com um interior verde lacado.





(<https://urbana.com.pt/wp-content/uploads/2023/11/726cdc8e-5bcb-4a0d-8fd4-55062a33c99a-Livingroom11.jpg?x52222>)

A casa-de-banho principal é atemporal e contempla pavimento, paredes e teto em mosaico Bisazza PEONIA. O ambiente é o de um jogo de nuances contrastantes de materiais quentes e frios, luz e sombra, formas puras e complexas.



(<https://urbana.com.pt/wp-content/uploads/2023/11/a878e7f8-46ed-45e2-b211-9895208029b8-MasterBedroom11.jpg?x52222>)



(<https://urbana.com.pt/wp-content/uploads/2023/11/5de3d52c-5d83-4625-8a61-5e5060207d5b-MasterBedroom.jpg?x52222>)



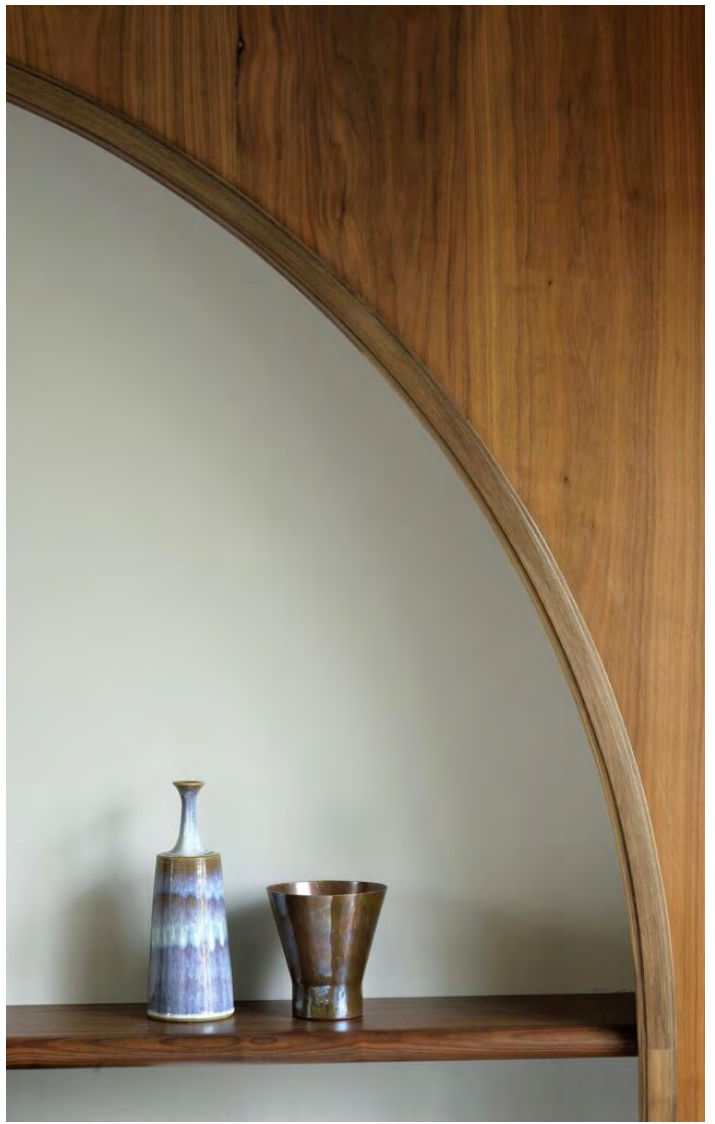
(<https://urbana.com.pt/wp-content/uploads/2023/11/080acd72-1fe0-4162-916e-80daa8e17303-MasterBedroomBa.jpg?x52222>)



(<https://urbana.com.pt/wp-content/uploads/2023/11/7aab186c-5115-46c1-b6cc-5d664de38ee-MasterBedroomBa.jpg?x52222>)



(<https://urbana.com.pt/wp-content/uploads/2023/11/77a3afce-7f3b-4f09-91ea-9c3bf5f8068f-Bedroom2fromthe.jpg?x52222>)







Uma outra casa-de-banho foi desenhada em mármore com veios lineares.





(<https://urbana.com.pt/wp-content/uploads/2023/11/6d4ec3af-eadb-4197-b4e7-97000be37a72-MarbleBathroom.jpg?x52222>)



(<https://urbana.com.pt/wp-content/uploads/2023/11/244e16b4-8038-4ddd-aeb1-c15178e98f53-MarbleBathroom-683x1024.jpg?x52222>)





(<https://urbana.com.pt/wp-content/uploads/2023/11/2f6fa9b2-16af-4c5f-9676-f0db62b3c2e9-MarbleBathroom.jpg?x52222>)

(<https://urbana.com.pt/wp-content/uploads/2023/11/9d34e91f-7e8c-49ce-953d-63839d03c850-MarbleBathroom.jpg?x52222>)

Aqui, o lavatório nasceu de um dos blocos de mármore cortados para o efeito. De salientar que, hábeis artesãos de pedra colocaram o precioso material com linhas contínuas em paredes, móveis e portas.

- [ARQUITETURA \(HTTPS://URBANA.COM.PT/TAG/ARQUITETURA/\)](https://urbana.com.pt/tag/arquitetura/)
- [ARQUITETURA MODERNISTA \(HTTPS://URBANA.COM.PT/TAG/ARQUITETURA-MODERNISTA/\)](https://urbana.com.pt/tag/arquitetura-modernista/)
- [ARQUITETURA RESIDENCIAL \(HTTPS://URBANA.COM.PT/TAG/ARQUITETURA-RESIDENCIAL/\)](https://urbana.com.pt/tag/arquitetura-residencial/)
- [DESIGN \(HTTPS://URBANA.COM.PT/TAG/DESIGN/\)](https://urbana.com.pt/tag/design/)
- [ESCRITÓRIO \(HTTPS://URBANA.COM.PT/TAG/ESCRITORIO/\)](https://urbana.com.pt/tag/escritorio/)
- [INTERIORES \(HTTPS://URBANA.COM.PT/TAG/INTERIORES/\)](https://urbana.com.pt/tag/interiores/)
- [MOBILIÁRIO INTEGRADO \(HTTPS://URBANA.COM.PT/TAG/MOBILIARIO-INTEGRADO/\)](https://urbana.com.pt/tag/mobiliario-integrado/)
- [REMODELAÇÃO \(HTTPS://URBANA.COM.PT/TAG/REMODELACAO/\)](https://urbana.com.pt/tag/remodelacao/)
- [SALAS COMUNS \(HTTPS://URBANA.COM.PT/TAG/SALAS-COMUNS/\)](https://urbana.com.pt/tag/salas-comuns/)



([HTTPS://WWW.FACEBOOK.COM/SHARER/SHARER.PHP?U=HTTPS://WWW.URBANA.COM.PT/REMODELACAO-DE-UMA-CASA-MODERNISTA/](https://www.facebook.com/sharer/sharer.php?u=https://www.urbana.com.pt/remodelacao-de-uma-casa-modernista/))

([HTTPS://WWW.TUMBLR.COM/SHARE/URL=HTTPS://WWW.URBANA.COM.PT/REMODELACAO-DE-UMA-CASA-MODERNISTA/](https://www.tumblr.com/share?url=https://www.urbana.com.pt/remodelacao-de-uma-casa-modernista/))

([HTTPS://WWW.PINTEREST.COM/PIN/CREATE/BUTTON/?URL=HTTPS://WWW.URBANA.COM.PT/REMODELACAO-DE-UMA-CASA-MODERNISTA/](https://www.pinterest.com/pin/create/button/?url=https://www.urbana.com.pt/remodelacao-de-uma-casa-modernista/))

## PUBLICAÇÕES RELACIONADAS